



**MINIPALA**

**AV490**



**TBDL**  
TURBODISELS.A.

## LA MEJOR MINICARGADORA MULTIFUNCIONAL Accesorios intercambiables



Accesorio barredora



Accesorio de retroexcavadora



Accesorio de mezclador  
de concreto



**Ahorra un 25% más de  
combustible**

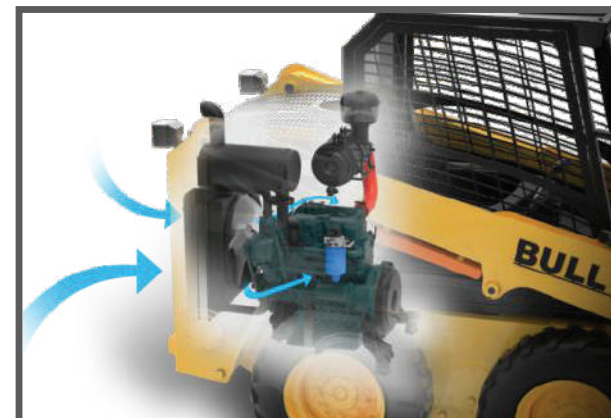


Accesorio de carretilla elevadora



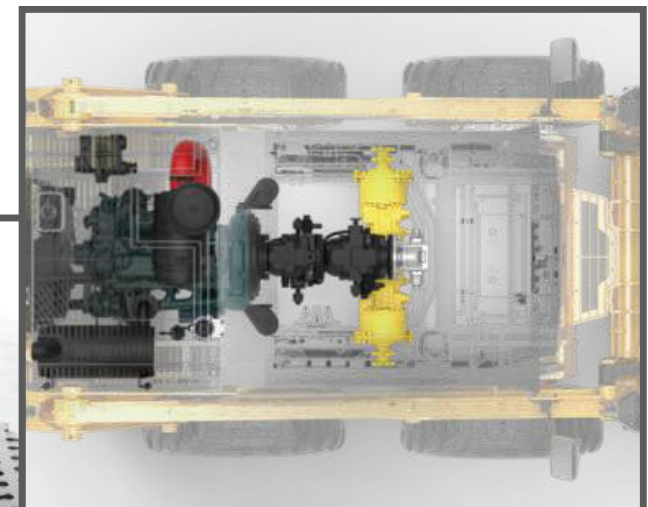
**FUNCIONA TODO EL DÍA**  
Olvídese del medidor de  
combustible

- El ventilador del radiador y el enfriador están montados directamente en el motor, lo que mejora la eficiencia.
- Ahorra energía, lo que conlleva a un menor consumo de combustible.



### Fácil mantenimiento

- La bomba está directamente conectada al motor a través de un fiable acoplamiento.
- Funcionamiento sin mantenimiento y sin problemas.
- Prefiltro proporcionado para el ambiente polvoriento.



**LE OFRECEMOS VISIÓN TRASERA**  
Cámara trasera



- La cámara de visión trasera proporciona una mejor visibilidad. Reduce los puntos ciegos



**DIVERSIÓN EN TRABAJOS PESADOS**  
Luz Led incorporada y reproductor de música



**PEDAL ACELERADOR ADICIONAL**  
Pedal acelerador para una gestión óptima  
de la velocidad





**GENERALES**

Capacidad nominal	Kg	604
Capacidad de vuelco	Kg	1208
Capacidad de bomba	lpm	60.2
Presión de alivio	MPa	18./ 23
Velocidad maxima	Km/hr	14

**MOTOR**

Modelo	KUBOTA	
Tipo de combustible	Diesel	
Rafrigeración	Liquido	
Potancia a 2700 rpm	kW	36.5 (49hp)
Torque	Nm	158.6
Cilindros	Nº	4

**PESO**

Peso operativo	Kg	2610
----------------	----	------

**SISTEMA ELECTRICO**

Batería	V	12
Alternador	A	90

**CAPACIDAD**

Combustible	L	48
Aceite de motor	L	9.5
Refrigerante	L	7.2
Sistema hidráulico	L	65
Caja de cadena (IZQ)	L	10
Caja de cadena (DER)	L	10

**SISTEMA DE TRANSMISION**

Transmisión	Accionamiento hidrostático con bomba tándem de caudal variable operada por piloto hidráulico con motor bidereccional de pistones radiales de servicio pesado	
Tipo de manejo	4WD - Transmisión por cadena	

**SISTEMA DE MANEJO**

Dirección	Joystick (Palanca de mando en lado izquierdo)	
Pala	Joystick (Palanca de mando en lado derecho)	
Auxiliar	Interruptor eléctrico en palanca de mando derecha	

**NEUMATICOS**

10X16.5-10PR Trabajo pesado/medio

**ACCESORIOS**

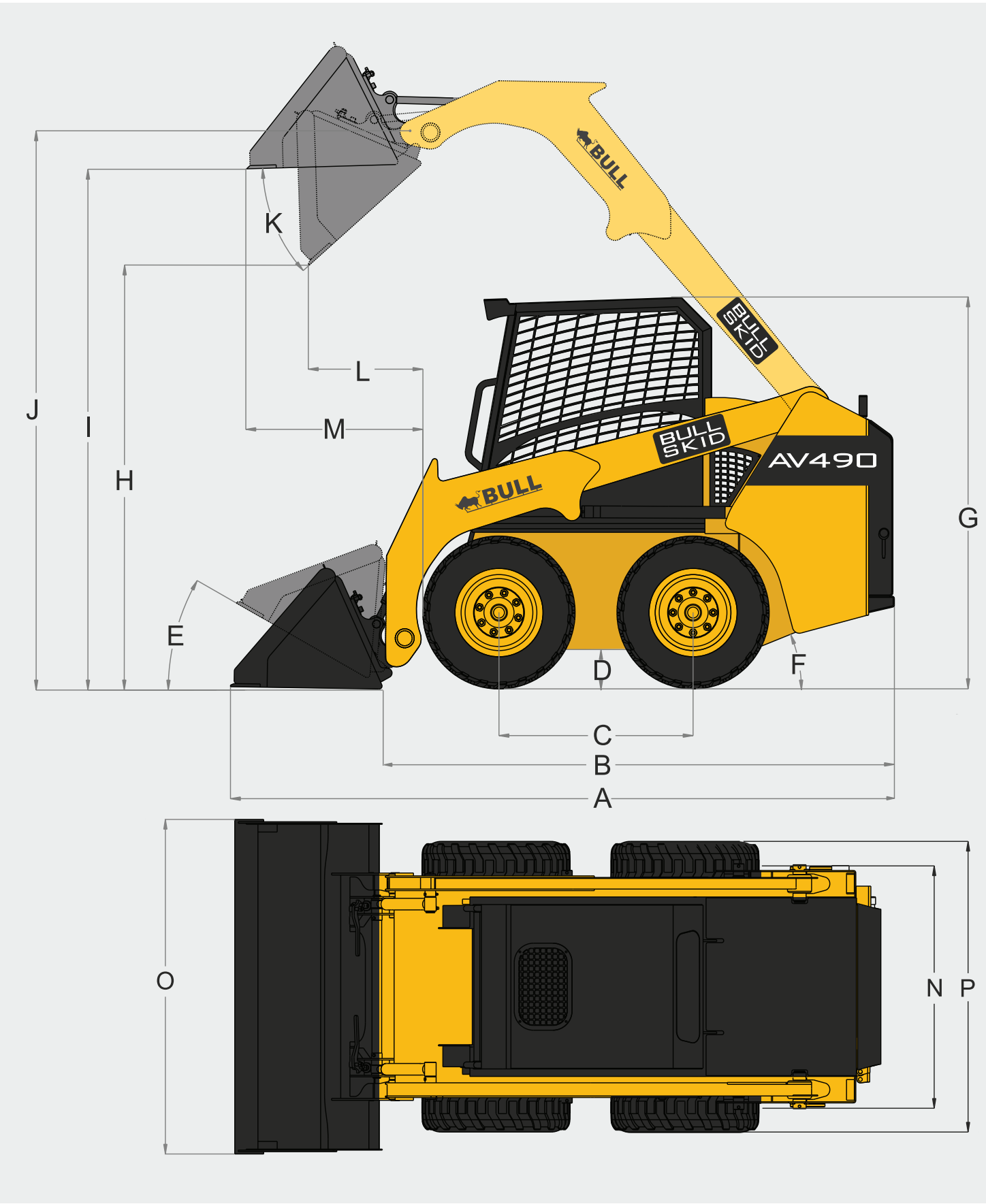
Retroexcavadora, rodillo compactador, barredora, sinfin, paleta de montacargas, mezcladora de concreto, pala 6 en 1

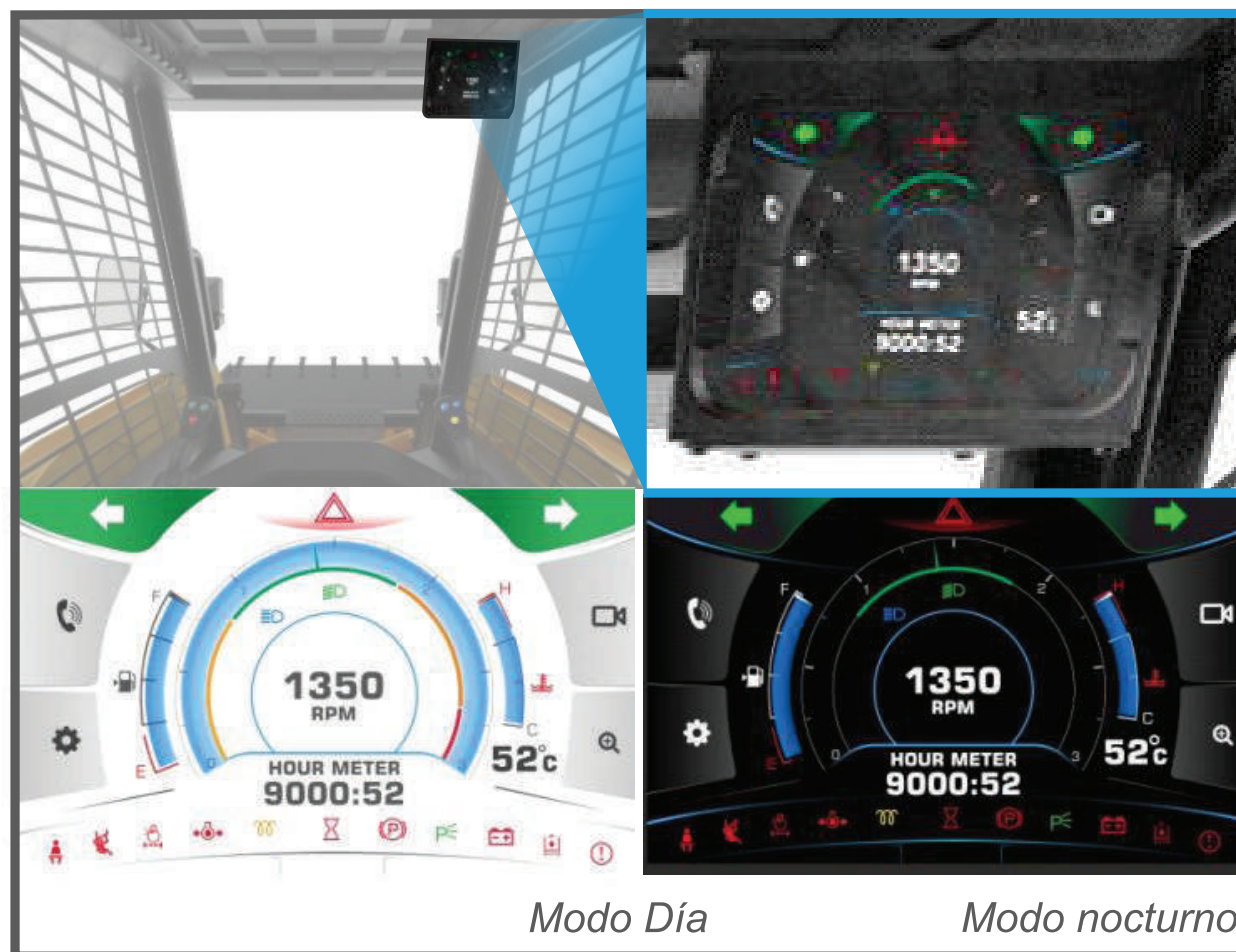
**OPCIONAL**

Valvula de nivelación automática, función antibloqueo, cabina de CA, Aux. hidráulica

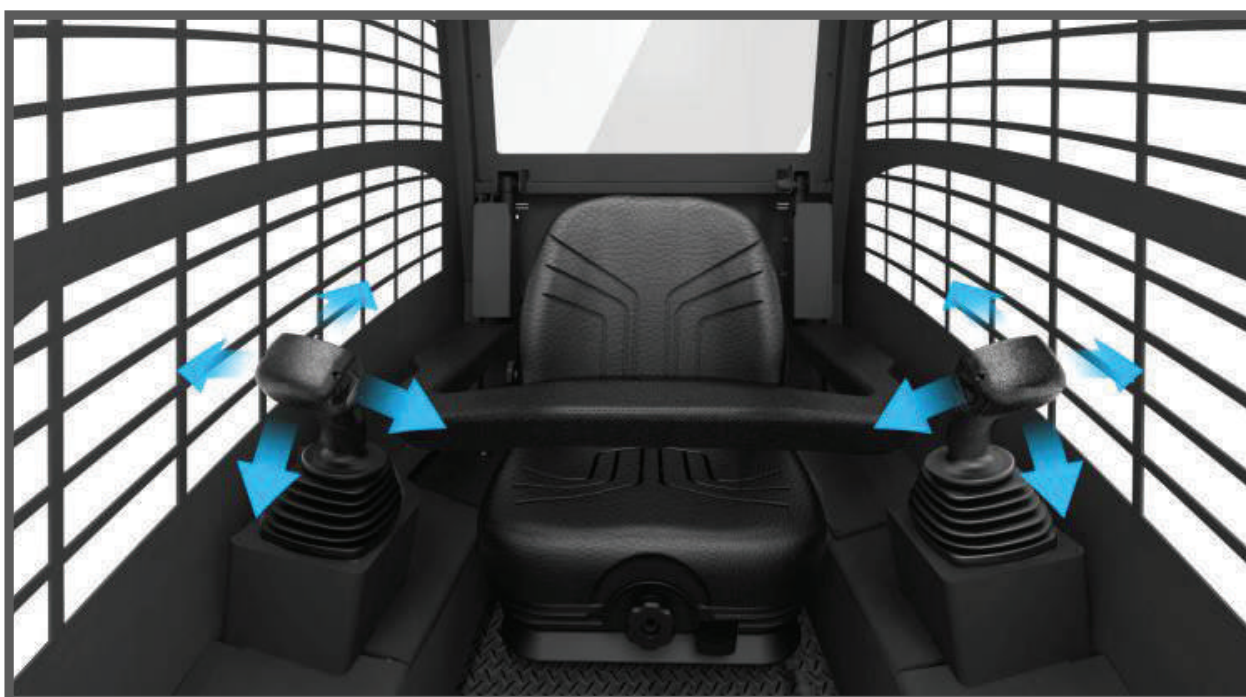
**DIMENSIONES**

A	Largo	3282 mm
B	Largo sin accesorio	2511mm
C	Distancia ejes de ruedas	980 mm
D	Despeje	204mm
E	Ángulo de balde	30°
F	Ángulo de salida	27°
G	Altura	1970mm
H	Altura de descarga a 40°	2160 mm
I	Altura de balde	2646 mm
J	Altura de pin	2813 mm
K	Angulo de descarga	42°
L	Distancia de volcado	588 mm
M	Máxima dist. de balde	910 mm
N	Ancho banda de rodado	1245 mm
O	Ancho de balde	1580 mm
P	Ancho con rodado	1500 mm
Radio de giros		
	Balde	2039 mm
	Neumático	1125mm
	Chasis	1426 mm





- ▶ Pantalla táctil TFT resistente, capaz de funcionar incluso con manos aceitadas.
- ▶ Función de ajuste automático del brillo.
- ▶ Pantalla de la cámara de visión trasera.



- ▶ Al levantarse la barra de seguridad, el sistema hidráulico de desplazamiento y de los implementos se desactiva. El freno de mano también se activará automáticamente.

## INDUSTRIAS A LAS QUE SERVIMOS



CONSTRUCCIÓN



AGRICULTURA



PAISAJISMO



VIAL



ALGODON



OIL AND GAS



TRATAMIENTO DE  
RESIDUOS



BIOMASA



RECICLAJE



LADRILLOS



MINERÍA



TRITURADORAS



QUIMICA



OTRAS

# TURBODISEL S.A.

## Argentina


Casa central - CABA  
Av. Osvaldo cruz 1910, Barracas, CABA  
mail: [contacto@turbodisel.net](mailto:contacto@turbodisel.net)  
tel.: (+54) (11) 4301-6600

Showroom de ventas - Gran Bs. As, Zona Norte  
Colectora Oeste 29,5km, El Talar, Tigre  
mail: [contacto@turbodisel.net](mailto:contacto@turbodisel.net)  
tel.: (+54) (11) 4726-8226

Centro de distribución - Neuquén  
J. J. Lastra 5500, Neuquén, Neuquén  
mail: [contacto@turbodisel.net](mailto:contacto@turbodisel.net)  
tel.: (+54) (299) 15 6056785

Showroom de ventas - Paraguay  
RutaTranschaco 9, Mariano Roque Alonso, Paraguay  
mail: [asuncion@turbodisel.net](mailto:asuncion@turbodisel.net)  
tel.: (+595) 21 754 550

[www.turbodisel.net](http://www.turbodisel.net)

turbodisel\_sa 

(+54) (911) 5860 8705 