

LOVOL

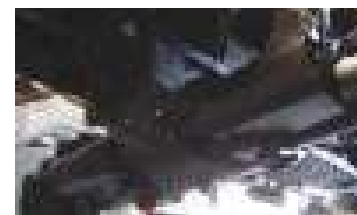


LINEA ANGOSTA

TEF604 - T754N

CARACTERISTICAS DE LA SERIE

- Los modelos de huerto incluyen los 504N, 604N y 754N, tres modelos, y la distancia entre ejes se puede ajustar de manera flexible entre 960-1260 mm.
- Transmisión reforzada, esta transmisión se combina con neumáticos 8.3-20/12.4-28 en China. Nuestros neumáticos pequeños serán suficientemente resistentes.
- Un cilindro de dirección de doble etapa en el medio hace que el tractor tenga un buen rendimiento de maniobrabilidad.
- Control de embrague independiente, (embrague PTO/embrague de conducción); discos de embrague cerámicos.
- La transmisión de PTO se puede cortar para ahorrar energía.



Alimentado por un motor diésel de 4 cilindros en línea, la serie B varía en potencia de 40 a 75 HP. Su bajo consumo de combustible de 245 g/kwh y el gran torque de salida de 155-260 N•m le ayudan a realizar el trabajo de manera eficiente y económica.



Los tractores de la serie B adoptan embragues de doble acción de 10 a 11 pulgadas hechos de un material cerámico especial, lo que le puede proporcionar una operación más sencilla y un rendimiento fiable.



Se utiliza un nuevo eje delantero en el modelo de tracción en las cuatro ruedas, que puede proporcionarle un rendimiento de dirección confiable en ambientes duros y de arrozales a través de un cilindro de dirección de doble acción y gran impermeabilidad. Mientras tanto, tiene un radio de giro mínimo de 3.3 m para ayudarlo a operar fácilmente en espacios pequeños.

ESPECIFICACIONES	UNIDAD	TEF604	T754N
Motor		Quanchai	XINCHAI
Potencia	HP/kW	60/44,2	75/55
Velocidad nominal de motor	rpm	2300	2300
Cilindrada	L	2.4	3.1
Cantidad de cilindros		4	4
Embrague		Doble, accionamiento de TDF independiente	
Velocidades		8+8R	8+8 / 16F+8R
Rango de velocidad	km/h	1.70-31.07 2.35-27.96	F(2.24-29.91)/ R(1.97/26.22)
Transmisión		Mecánica	
Dirección		Hidráulica	
Inversor de marcha		Mecánico	
Tipo de freno		Disco húmedo, Mecánico	
Enganche de 3 puntos cat.II		•	Con control de tracción
Caudal hidráulico en salidas	L/min	36	47
Capacidad de levante 610mm	kg	>1500	>1150
ROPS		•	ROPS + techo
Cabina		•	•
Plataforma suspendida		•	•
Neumatico Delantero		7.0- 12	8.3 - 20
Neumatico Trasero		13.6-20	14.9-24
Peso de estructura	kg	2140 ROPS	2315 ROPS / 2475 CAB
Peso contrapeso	Frontal	kg	150
	Trasero	kg	180
Peso TOTAL (tractor+contrapeso)	kg	2370 ROPS	2645 ROPS / 2805 CAB
Dimensiones Largo*Ancho*Alto (ROPS)	mm	3390x1310x2040	4122*1575*2512

