

LOVOL



TBDL
TURBODISEL S.A.



POTENCIA:
PESO OPERATIVO:
CAPACIDAD DE BALDE:

173HP
21500kg
0.96m³

FR215E2

Motor

Tipo de inyección electrónica de refrigeración por agua turboalimentado de 4 tiempos
Cumplimiento de las emisiones de la etapa III de China
Sistema de ralentí automático
Válvula de drenaje del cárter de aceite del motor
Radiador con red protectora
Elementos filtrantes dobles elemento filtrante de aire seco
Prefiltro de aire
Calentador de entrada de aire
Guardia del ventilador

Sistema hidráulico

Sistema hidráulico automático (sistema de confluencia)
Válvula anti-oscilación
Válvula de bloqueo de pluma y brazo
Sistema de filtración de etapas múltiples
Dispositivo de tope de cilindro
Válvula hidráulica auxiliar
Motor de desplazamiento automático de dos velocidades

Sistema de control electrónico

fuelle de alimentación de 24V
Interfaz de diagnóstico
Interruptor de parada de emergencia
Ajuste del brillo de la pantalla
Consejos de mantenimiento
Sistema de diagnóstico automático
Sistema de ralentí automático
Aumento de presión con un solo toque
Función de parada/arranque segura
Interruptor principal
Sistema anti-robo
Protección de arranque del motor
Pantalla multilingüe

Chasis

Chasis fijo
Zapata de cadena de tres dientes de 600 mm



Sistema hidráulico

máx. Flujo de la bomba principal	2x299L
Presión de la válvula de seguridad principal	34,3 MPa

Taxi

Cenicero
Encendedor
Cinturón de seguridad
Parasol delantero
Caja de almacenaje
Martillo de escape
Aire acondicionado controlado termostáticamente
Amortiguador (aceite de silicona y almohadilla de goma)
antena flexible
Radio (con interfaces de MP3 y USB)
Bloqueo de seguridad hidráulico
Vidrio de seguridad para protección solar
Altombra del piso
Gran área de almacenamiento
Ventana delantera abatible
Parabrisas inferior extraíble
Ventana parasol
Pantalla protectora de vidrio frontal inferior
limpiaparabrisas
Tragaluz abierto



Motor

Modelo de motor	WEICHAI WP4.6N
Número de cilindros	4
máx. Par/Velocidad	805N·m/1400rpm
Desplazamiento	4.580L



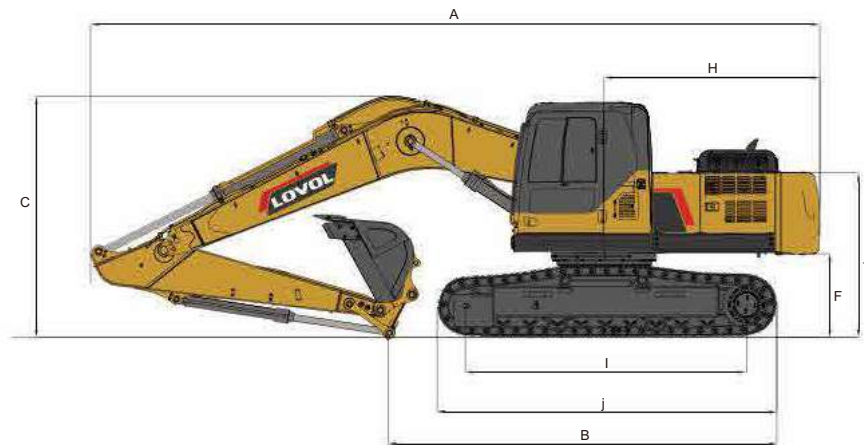
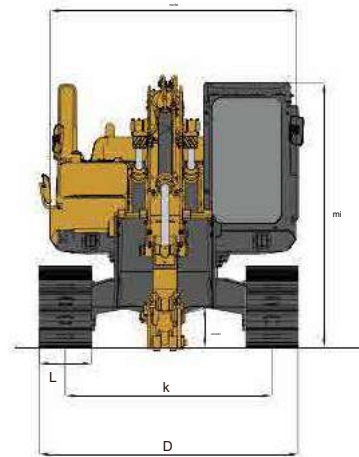
Capacidad de aceite

Depósito de combustible	385L
Tanque Hidráulico	220L
Aceite de motor	13L



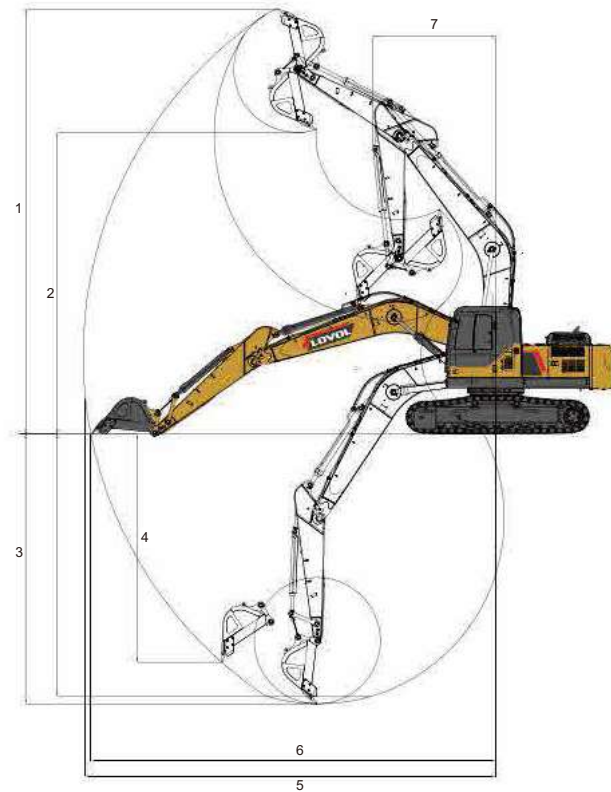
Rendimiento principal

Fuerza de excavación del cucharón	156 kN
Fuerza de excavación del brazo	109kN
máx. Fuerza de tracción	217kN
máx. La velocidad al caminar	5,1 km/h
mín. La velocidad al caminar	3,1 km/h
Velocidad de rotación	12r/min
Trepabilidad	35°
Presión sobre el suelo	47,5 kPa



Rango de trabajo

máx. Altura de excavación	1	10190mm
máx. Altura de descarga	2	7260mm
máx. Profundidad de excavación	3	6510mm
máx. Profundidad de excavación vertical	4	5980mm
máx. Radio de excavación	5	9875mm
máx. Radio de excavación de tierra	6	9690mm
mín. Radio de giro	7	2910mm



Dimensiones

Longitud de envío	A	9580mm
Longitud del suelo de envío	B	5030mm
Altura de la pluma	C	3060 mm
Ancho de envío	D	2800 mm
Altura de la cabina	mi	3060 mm
Distancia al suelo del contrapeso	F	1090 mm
mín. Claridad del piso	-----	443 mm
Radio de giro de la cola	H	2880mm
Longitud al centro de los rodillos	I	3275mm
Longitud de la pista	j	4020mm
Ancho de vía	k	2200 mm
Ancho de zapata de cadena	L	600 mm
Altura de la campana	-----	2150mm
Ancho de la plataforma giratoria	-----	2700 mm



Otras especificaciones

Longitud de la pluma		5700 mm
Largo del brazo		2925mm
Número de sección de vía (cada lado)		45
Número de rodillo inferior		7



TURBODISEL S.A.

Argentina

Casa central - CABA
Av. Osvaldo cruz 1910, Barracas, CABA
mail: contacto@turbodisel.net
tel.: (+54) (11) 4301-6600

Showroom de ventas - Gran Bs. As, Zona Norte
Colectora Oeste 29,5km, El Talar, Tigre
mail: contacto@turbodisel.net
tel.: (+54) (11) 4726-8226

Centro de distribución - Neuquén
J. J. Lastra 5500, Neuquén, Neuquén
mail: contacto@turbodisel.net
tel.: (+54) (299) 15 6056785

Showroom de ventas - Paraguay
RutaTranschaco 9, Mariano Roque Alonso, Paraguay
mail: asuncion@turbodisel.net
tel.: (+595) 21 754 550

www.turbodisel.net

[turbodisel_sa](#) 

(+54) (911) 5860 8705 