

LOVOL

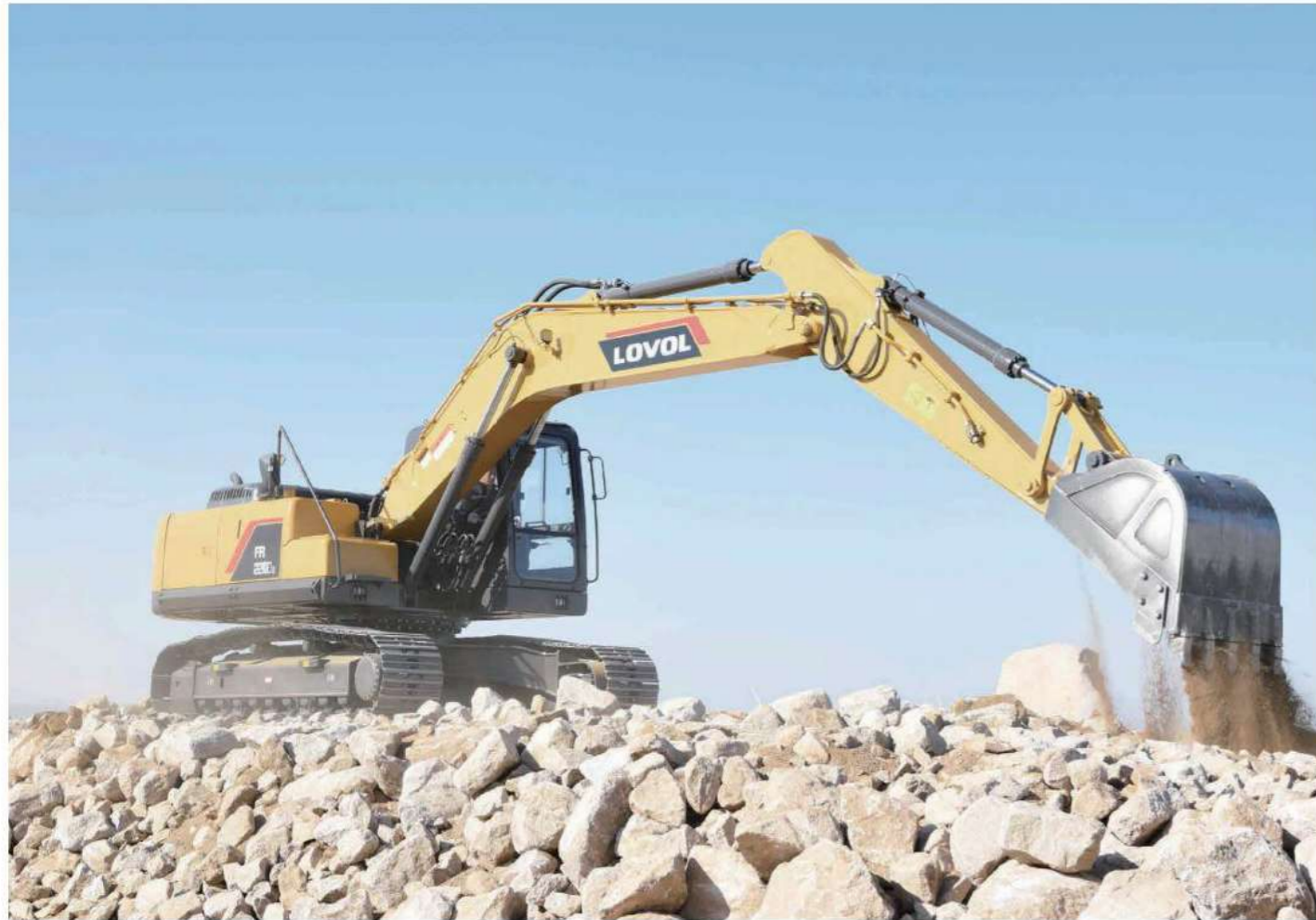


RETROEXCAVADORA

FR220D



TBDL
TURBODISEL S.A.



AHORRO DE ENERGÍA

Motor de bajo consumo de combustible

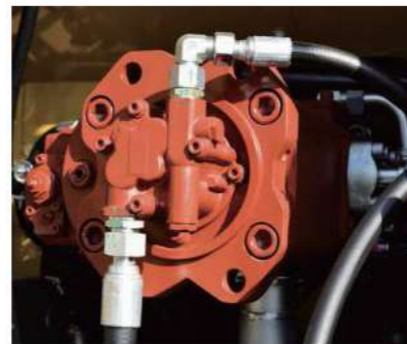
Equipado con gran potencia Cummins, bajo nivel de ruido y bajo consumo de combustible. La función de ralentí automático puede reducir drásticamente el consumo de combustible y el ruido.

Sistema de control óptimo

Sistema hidráulico avanzado y confiable, que hace que las máquinas funcionen de manera eficiente con un bajo consumo de combustible.

Modo de funcionamiento óptimo

El modo de trituración se agrega para ayudar al operador a utilizar el martillo hidráulico y así obtener un rendimiento superior con un bajo consumo de combustible. Las tuberías también se optimizan mediante un nuevo diseño para reducir el desperdicio de energía del sistema hidráulico.



FIABILIDAD

Sistema hidráulico mejorado

Las tuberías hidráulicas adoptan mangueras de alta presión mejoradas para evitar daños y fugas de aceite. Se adopta un filtro de aceite piloto que hace que el sistema hidráulico sea más confiable.

Estructuras reforzadas

La avanzada tecnología de análisis de tensión y los materiales Q345 hacen que las estructuras completas sean más confiables. El soporte delantero y trasero de la pluma están hechos de acero fundido, lo que reduce eficazmente la concentración de tensión; las posiciones clave también están reforzadas mediante una placa de resistencia soldada, lo que hace que el brazo sea más robusto.

Sistema eléctrico confiable

Todos los mazos de cables adoptan un conector resistente al agua y al polvo, que tiene un alto nivel de seguridad y alta confiabilidad. Se agrega protección de apagado para reducir la posibilidad de falla de los elementos eléctricos cuando se corta la energía.



COMODIDAD



Cabina grande y espaciosa

Equipada con una cabina espaciosa que proporciona al operador un gran espacio para operar la máquina. El asiento con suspensión premium y reposabrazos es muy cómodo y puede reducir drásticamente la fatiga laboral. La gran pantalla LCD permite leer fácilmente todos los datos cuando se trabaja. El aire acondicionado puede proporcionar una sensación de comodidad en la cabina.

Diseño ergonómico

El joystick proporcional ofrece sensibilidad, precisión y suavidad en el funcionamiento. Este joystick está especialmente diseñado para satisfacer diferentes condiciones de funcionamiento. El sistema de control inteligente es estándar y puede controlar diversos accesorios como cucharón, martillo, escarificador y tijeras hidráulicas.

Bajo nivel de ruido y baja vibración

Para reducir la fatiga laboral y mejorar la productividad, el ruido dentro de la cabina se ha controlado al nivel más bajo. La cabina está fijada al bastidor con un amortiguador que amortigua las vibraciones y los niveles de sonido para mejorar la comodidad del operador.

UTILIDAD



Pantalla de visualización

Agregue funciones de monitoreo de mantenimiento y diagnóstico de códigos de falla que sean convenientes para que el operador encuentre la falla y realice el mantenimiento de rutina a tiempo.

Capó y paneles del motor

El gran capó del motor amplía el espacio de mantenimiento para que el operador revise y mantenga el motor. La caja de herramientas es grande con un gran ángulo de apertura que permite colocar fácilmente el cubo de grasa y las herramientas especiales. Una llave puede abrir todas las cerraduras de la máquina, lo que es muy conveniente para el operador.

Filtros y periodo de mantenimiento

Todos los filtros están fijados a nivel del suelo, lo que resulta muy conveniente para realizar el mantenimiento de rutina. El intervalo de mantenimiento también se amplía para ahorrar tiempo y costes.

ESPECIFICACIONES TÉCNICAS



Motor

Modelo de motor	CUMMINS 6BTAA5_9-C150
Número de cilindros	6
Máx. Par/Velocidad	614N·m/1500rpm
Desplazamiento	5.9L



Rendimiento principal

Fuerza de excavación del cucharón	143kN
Fuerza de excavación del brazo	116kN
Máx. Fuerza de tracción	217kN
Máx. Velocidad al caminar	4.9 kilómetros por hora
Mín. Velocidad al caminar	2.7 kilómetros por hora
Velocidad de rotación	11 rpm
Capacidad de ascenso	35°
Presión del suelo	44,9 kPa



sistema hidráulico

Máx. Flujo de la bomba principal	CUMINOS: 448L/min
Presión de la válvula de seguridad principal	34,3/37,3MPa



Capacidad de aceite

Tanque de combustible	385L
Tanque hidráulico	220L
Aceite de motor	20L



CONFIGURACIÓN ESTÁNDAR

Motor

Tipo de inyección directa turboalimentado de 4 tiempos con refrigeración por agua
Cumplir con las emisiones de la Etapa II de China
Sistema inactivo automático
Válvula de drenaje del cárter de aceite del motor
Radiador con red protectora.
Elementos filtrantes dobles elemento filtrante de aire seco
Prefiltro de aire
Calentador de entrada de aire
Protector del ventilador

Sistema hidráulico

Sistema hidráulico automático (sistema de confluencia)
Válvula anti-oscilación
Válvula de bloqueo de pluma y brazo
Sistema de filtración multietapa
Dispositivo de amortiguación del cilindro
Válvula hidráulica auxiliar
Motor de desplazamiento automático de dos velocidades.

Sistema de control electrónico

fuelle de alimentación de 24V
Interfaz de diagnóstico
Interruptor de parada de emergencia
Ajuste del brillo de la pantalla
Consejos de mantenimiento
Sistema de diagnóstico automático
Sistema inactivo automático
Aumento de presión con un solo toque
Función de parada/arranque segura
Interruptor de alimentación principal
Sistema antirrobo
Protección de arranque del motor
Pantalla multilingüe

Taxi

Cenicero
encendedor de cigarros
Cinturón de seguridad
Parasol delantero
caja de almacenamiento
Martillo de escape
Aire acondicionado controlado termostáticamente
Amortiguador (aceite de silicona y almohadilla de goma)
antena flexible
Radio (con interfaces de MP3 y USB)
Bloqueo de seguridad hidráulico
Vidrio de seguridad para protección solar
estera del piso
Gran área de almacenamiento
Ventana frontal abatible
Parabrisas inferior extraíble
ventana parasol
Pantalla protectora de vidrio frontal-inferior
limpiaparabrisas
claraboya abierta

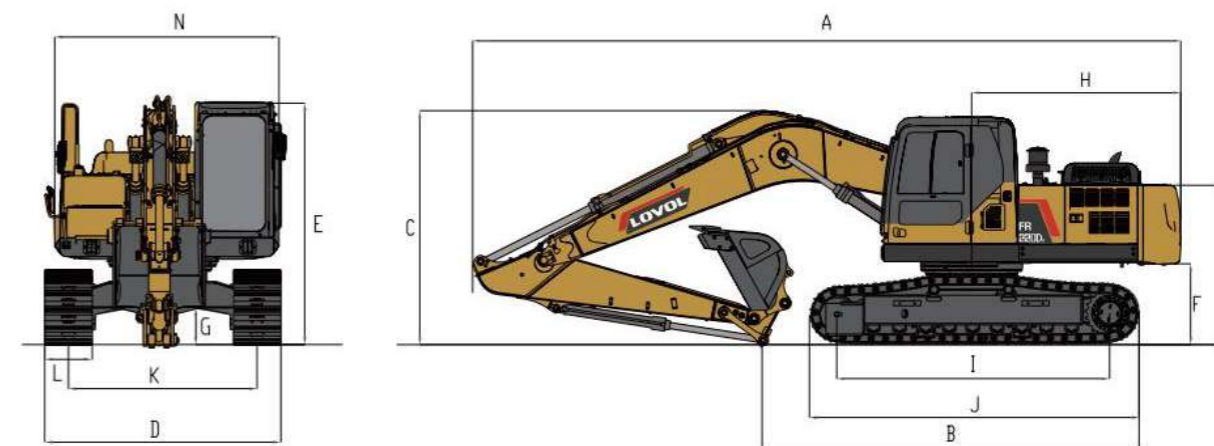
Plataforma oscilante

Pasaje con barandilla
caja de herramientas
Placa antideslizante
Pedal grande
Reposabrazos grande
Placa de protección inferior
Haz anticolisión

Chasis

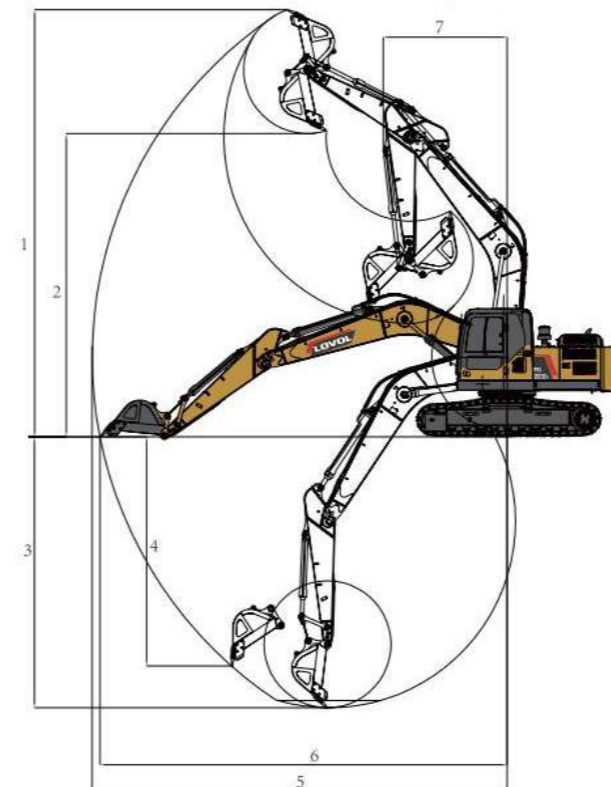
Chasis fijo
Zapata de tres dientes de 600 mm

ESPECIFICACIONES TÉCNICAS



Rango de trabajo

Máx. Altura de excavación	1	10190mm
Máx. Altura de descarga	2	7260 mm
Máx. Profundidad de excavación	3	6510 mm
Máx. Profundidad de excavación vertical	4	5980 mm
Máx. Radio de excavación	5	9875 mm
Máx. Radio de excavación del suelo	6	9690 mm
Mín. Radio de giro	7	2910 mm



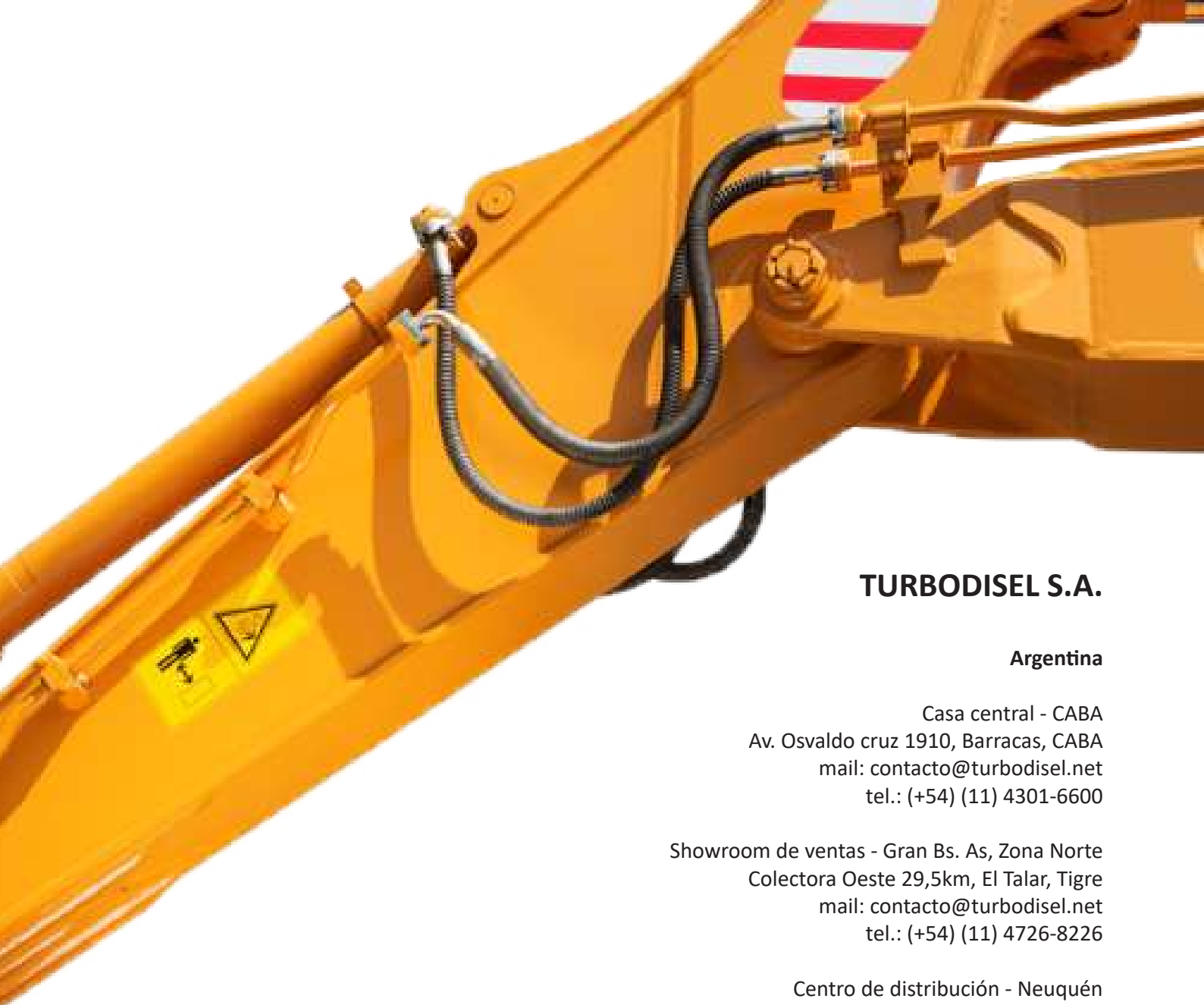
Dimensiones

Longitud de envío	A	9580 mm
Longitud terrestre de envío	B	5085mm
Altura del auge	do	3060 mm
Ancho de envío	D	2800 mm
Altura de la cabina	mi	3060 mm
Distancia al suelo del contrapeso	F	1090mm
Mín. Distancia al suelo	—	443 mm
Radio de giro de la cola	h	2880 mm
Banda de rodadura	I	3640 mm
Longitud de la pista	j	4385 mm
Ancho de vía	k	2380 mm
Ancho de zapata	l	600 mm
Altura del capó	—	2150 mm
Ancho de la plataforma giratoria	—	2700 mm



Otras especificaciones

Longitud del auge		5700 mm
Longitud del brazo		2925 mm
Número de sección de seguimiento (cada lado)		49
Número de rodillos de seguimiento		9



TURBODISEL S.A.

Argentina

Casa central - CABA
Av. Osvaldo cruz 1910, Barracas, CABA
mail: contacto@turbodisel.net
tel.: (+54) (11) 4301-6600

Showroom de ventas - Gran Bs. As, Zona Norte
Colectora Oeste 29,5km, El Talar, Tigre
mail: contacto@turbodisel.net
tel.: (+54) (11) 4726-8226

Centro de distribución - Neuquén
J. J. Lastra 5500, Neuquén, Neuquén
mail: contacto@turbodisel.net
tel.: (+54) (299) 15 6056785

Showroom de ventas - Paraguay
RutaTranschaco 9, Mariano Roque Alonso, Paraguay
mail: asuncion@turbodisel.net
tel.: (+595) 21 754 550

www.turbodisel.net

[turbodisel_sa](#) 

(+54) (911) 5860 8705 

