

TURBODISEL S.A.

Argentina

Casa central - CABA
Av. Osvaldo cruz 1910, Barracas, CABA
mail: contacto@turbodisel.net
tel.: (+54) (11) 4301-6600

Showroom de ventas - Gran Bs. As, Zona Norte
Colectora Oeste 29,5km, El Talar, Tigre
mail: contacto@turbodisel.net
tel.: (+54) (911) 2635-1003

Centro de distribución - Neuquén
J. J. Lastra 5500, Neuquén, Neuquén
mail: contacto@turbodisel.net
tel.: (+54) (299) 15 6056785

Showroom de ventas - Paraguay
RutaTranschaco 9, Mariano Roque Alonso, Paraguay
mail: asuncion@turbodisel.net
tel.: (+595) 21 754 550

www.turbodisel.net

[turbodisel_sa](https://www.instagram.com/turbodisel_sa) 

(+54) (911) 5860 8705 



LOVOL



MOTOR:	CUMMINS QSL9.3
POTENCIA:	241HP
PESO OPERATIVO:	23680kg
CAPACIDAD DE BALDE:	4.5m³
FUERZA DE ARRANQUE MAX:	180kN

FL976H

PRODUCTIVIDAD

- Equipada de serie con un cucharón de 4,5 m3, el sistema de transmisión de alta eficiencia se combina perfectamente con el sistema de alimentación hidráulica de etapas múltiples que hace que la máquina funcione de manera rápida y eficiente.
- La estructura de articulación comprobada es muy eficiente y tiene una gran fuerza de arranque, movimiento rápido y características de alta capacidad de elevación.
- El sistema de control de joystick de bajo esfuerzo ofrece una operación de alta eficiencia con facilidad y rapidez.

ROBUSTEZ

- Bastidor articulado central reforzado que ha superado millones de pruebas experimentales de fatiga, 1000 horas de pruebas experimentales intensivas y 5000 horas de pruebas en el lugar de trabajo, ha demostrado ser resistente y duradero.
- El cubo utiliza acero JF440, inventado conjuntamente con una fábrica de acero de renombre, es más robusto y portátil.
- Los componentes clave de los ejes están reforzados, lo que podría extender el tiempo de servicio de ejes completos y lo hace más adecuado para aplicaciones de servicio pesado.

01

MOTOR

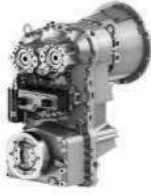


- Equipado de serie con un motor Cummins QSL9.3 que adopta un sistema de combustible common rail de alta presión con control electrónico para lograr un control preciso de la combustión. Ajuste inteligentemente la curva de potencia para cumplir con múltiples modos de trabajo para alcanzar el objetivo de ahorro de combustible eficiente. El cilindro del motor adopta un nuevo diseño reforzado que aumentó la dureza en un 30%. Tiene una gran ventaja en condiciones de baja velocidad y gran torque y también tiene un rendimiento de potencia estable y fuerte en condiciones de trabajo de alta resistencia y tiempo prolongado.

- El motor WEICHAİ WP10G286E301 es opcional.

02

TRANSMISIÓN



- La transmisión adopta la caja de cambios automática ZF BP230 de Alemania, es duradera y confiable que puede proporcionar un tiempo de servicio prolongado.
- Equipado con una palanca de cambio de control electrónico que tiene una pequeña fuerza de control de cambio para reduce la intensidad de trabajo del operador y tiene la función KD para realizar una conmutación eficiente.

03

EJES



- La carcasa del eje tiene un diseño optimizado mediante el aumento de la sección transversal, el cojinete de refuerzo del cubo de la rueda también está reforzado, lo que hace que la capacidad de los ejes delanteros alcance las 40T.
- El reductor principal y el cubo de la rueda son reforzado, la vida útil aumenta un 30%.

04

CABINA



- Cabina de estructura esquelética cerrada integrada que tiene una gran visión, equipada con aire acondicionado y asiento con suspensión mecánica de respaldo alto, que hace que el operador se sienta más cómodo.
- La cabina cuenta con sistema de micropresurización de aire que hace que el ambiente sea más limpio y confortable.

05

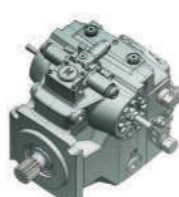
ARTICULACIÓN



- Nuevos bastidores delantero y trasero reforzados con La estructura articulada compuesta patentada pasó millones de veces por pruebas experimentales de fatiga, 1,000 horas de prueba experimental intensiva y 5,000 horas de prueba en el lugar de trabajo, alcanzando una capacidad de carga útil súper fuerte.

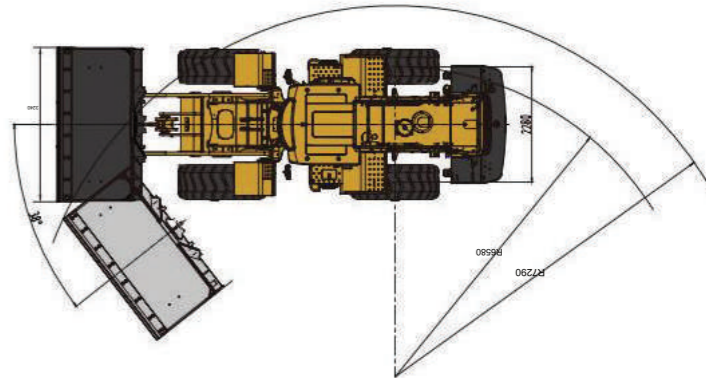
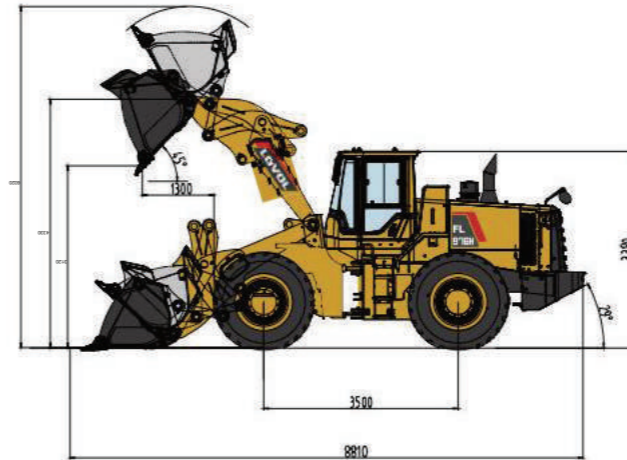
06

HIDRÁULICAS



- El sistema hidráulico es un sistema fijo y variable y la bomba de dirección es una bomba de pistón con alta presión de cojinete y características de alta confiabilidad.
- La relación de filtración del filtro de aceite hidráulico es 200 (lo que significa que se pueden filtrar el 99,5 % de las impurezas), lo que hace que el sistema hidráulico sea más limpio y confiable.

FL976H Dimensiones



Artículo	Especificaciones
Carga nominal	7000kg
máx. Fuerza de tracción	189kN
máx. Trepabilidad	29°
máx. Despeje de descarga	3120mm
Alcance de volcado	1300 mm
Banda de rodadura	2280mm
distancia entre ejes	3500 mm
Dimensión total (L×W×H)	8810 mm × 3240 mm × 3380 mm

Motor

Estándar de emisión	Etapas III
Número de diámetro del cilindro/carrera	6-116,5*144,5
máx. Esfuerzo de torsión	1187N·m
Velocidad nominal	2200 rpm
Desplazamiento	9.3L

Sistema de transmisión

Convertidor de par	Elemento monofásico monofásico de tres etapas
Módulo de convertidor	2.355
Transmisión	Contracambio de control electrónico
Palanca de cambios	4 adelante, 3 atrás
máx. Velocidad	38 km/h

Ejes delantero y trasero

Tipo de ejes	Ejes secos
Tipo de desaceleración final	Reductor planetario, engranaje cilíndrico recto

Neumáticos

Tamaño del neumático	750/65R25
Capa	
Presión de los neumáticos delanteros	0.625-0.655MPa
Presión de los neumáticos traseros	0.525-0.555MPa

Sistema de dirección

Tipo	Sistema hidráulico Fix&Variable
Ángulo de dirección en cada dirección	38°±1°
mín. Radio de giro	7290mm

Sistema hidráulico

Presión laboral	24 MPa
Tiempo de elevación de la pluma	6,2 s
Tiempo total del ciclo	10,6 s

Sistema de frenos

Freno de servicio	Aire sobre freno de disco de pinza hidráulica
Freno de estacionamiento	Freno de corte de aire

Capacidades

Depósito de combustible	330L
Tanque Hidráulico	175L
Aceite de motor	20L

Casa central - CABA
Av. Osvaldo cruz 1910, Barracas, CABA
mail: contacto@turbodisel.net
tel.: (+54) (11) 4301-6600
(+54) (911) 5860 8705



Showroom de ventas - GBA, Zona Norte
Colectora Oeste 29,5km, El Talar, Tigre
mail: contacto@turbodisel.net
tel.: (+54) (911) 2635-1003
WWW.TURBODISEL.NET

Centro de distribución - Neuquén
J. J. Lastra 5500, Neuquén, Neuquén
mail: contacto@turbodisel.net
tel.: (+54) (299) 15 6056785
turbodisel_sa

